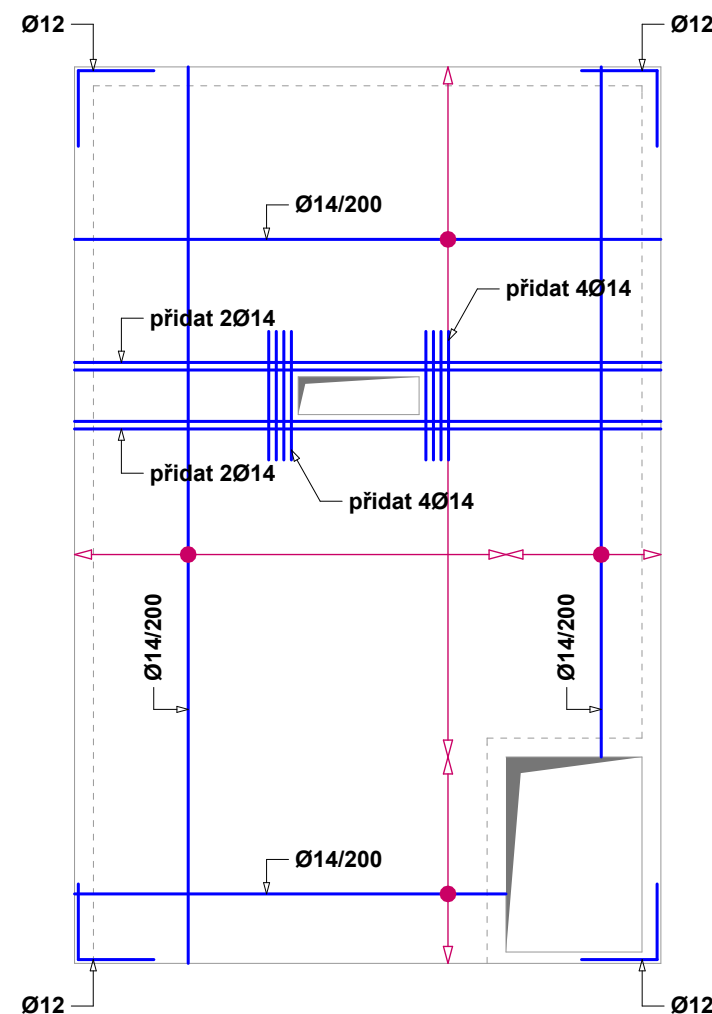


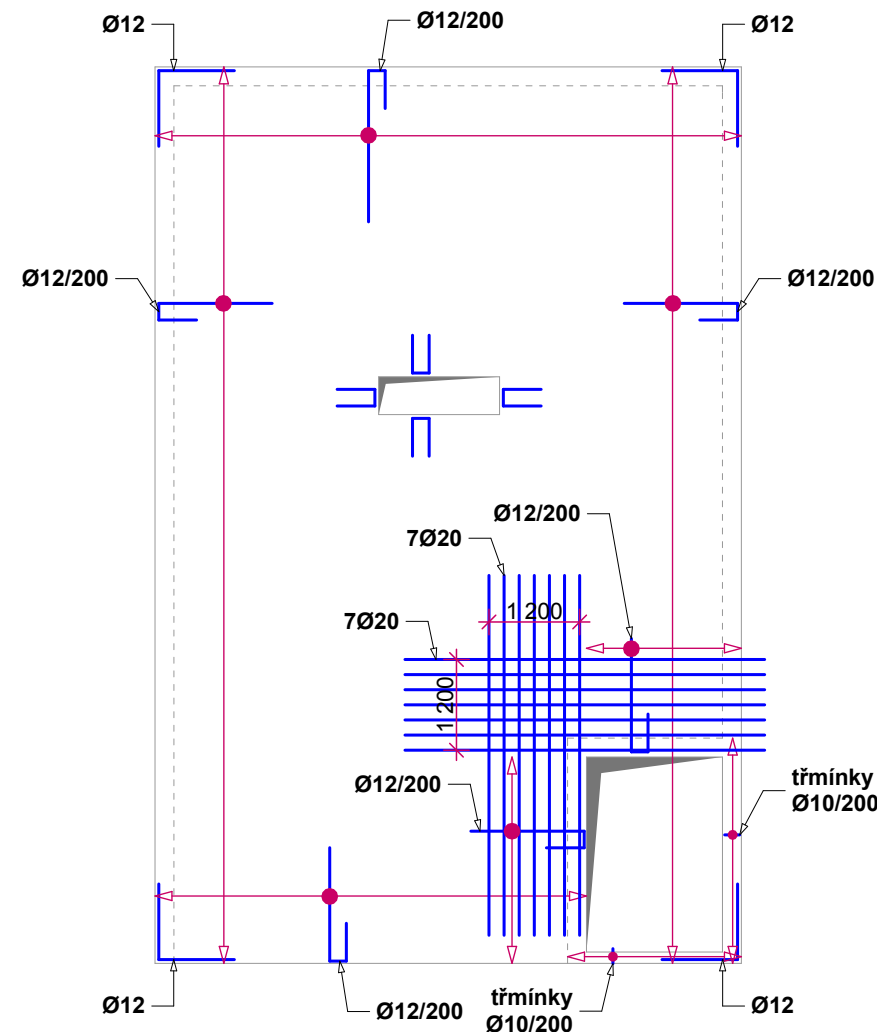
Schéma vyztužení stropní desky nad 1. NP (tl. 300 mm)

M 1:100

Dolní výztuž



Horní výztuž



Výšková pozice výztuže


Dolní výztuž

 směr 1. vrstvy výztuže zdola

↑
↓
směr 2. vrstvy výztuže zdola

Horní výztuž

 směr 1. vrstvy výztuže shora

 směr 2. vrstvy výztuže shora

Poznámky

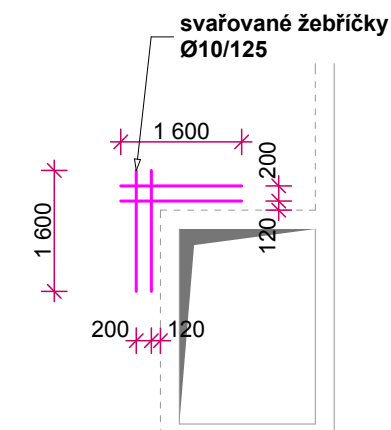
Jedná se o schéma vyztužení, nenahrazuje výkres výztuže.

Zakreslena hlavní nosná výztuž, nutno doplnit rozdělovací, lemovací, distanční a pomocnou výztuž dle zásad vyztužování.

Výkresy tvaru - viz samostatná část.

Nesrovnalosti nutno konzultovat s projektantem.

Smyková výztuž



Smyková výztuž

svařované žebříčky Ø10/125

svařit nosnými svary 4x v obou směrech

Okrajová výztuž

— lemovací výztuž viz půdorys

1Ø12 horní
— okrajová výztuž
po obvodě desky

1Ø12 horní
— okrajová výztuž
po obvodě desky

POZNÁMKY

Nenahrazuje výrobní dokumentaci!

Zhotovitel zajistí vyhotovení výkresů výztuže.

MATERIÁL

beton (monolitické konstrukce): C30/37

betonářská výztuž: B500B, síť KARI

krytí: 30 mm